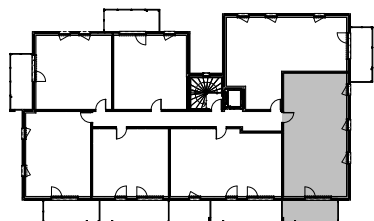


Le Prélude

Lotissement «Domaine de la Fonderie»
68040 INGERSHEIM



LOT 215
3 PIECES

BATIMENT B - 2e ETAGE

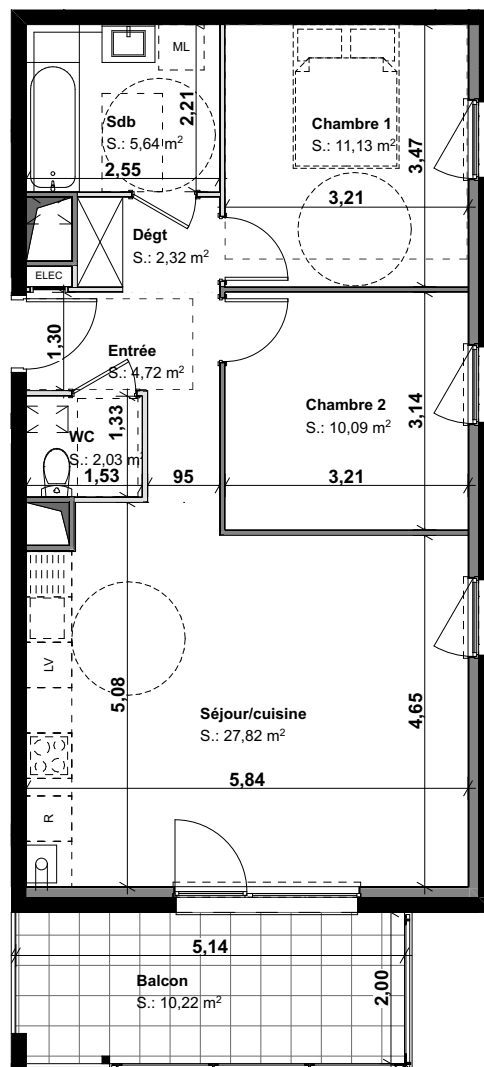
SURFACES HABITABLES

Séjour/cuisine	27,82
Chambre 1	11,13
Chambre 2	10,09
Sdb	5,64
WC	2,03
Dégt	2,32
Entrée	4,72

63,75 m²

SURFACES ANNEXES

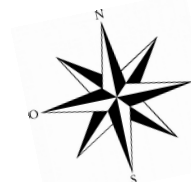
Balcon	10,22
--------	-------



ATHIS

Propriétaire, tout simplement

SCI ATHIS représentée par Pierres & Territoires
7 rue Kléber - 68000 COLMAR
tél: 03 89 46 86 26
e-mail: contact68@pifa.fr



22/09/2020 Plan de vente

Des modifications sont susceptibles d'être apportées en fonction des nécessités techniques et administratives de la réalisation, tant en ce qui concerne les dimensions libres que l'équipement.
Les surfaces sont approximatives. Les retombées de soffites, faux-plafonds, canalisations, bec, sont mentionnées à titre indicatif. Le mobilier (notamment les équipements sanitaires), les arbustes, arbres à hautes tiges sont mentionnés à titre indicatif et ne sont pas dus.