

Une fresque signée Seth à Altkirch !

Après une première fresque réalisée à Guebwiller en 2019, puis à Wittenheim en 2020, Habitats de Haute-Alsace a jeté son dévolu sur le Quartier St Morand à Altkirch pour la réalisation d'une nouvelle oeuvre d'art à ciel ouvert.

Début juillet et pendant une petite semaine, l'artiste Seth (@seth_globepainter) a ainsi donné naissance à une fresque d'une douzaine de mètres de haut, visible depuis la rue du 3^e Zouave.

Un projet haut en couleurs porté par Habitats de Haute-Alsace, en partenariat avec la Ville d'Altkirch et la galerie mulhousienne Orlinda Lavergne.

L'enfance au cœur de la démarche artistique

Seth, de son vrai nom Julien Malland est diplômé de l'École Nationale des Arts Décoratifs de Paris. Au cours de ses explorations artistiques, il a développé une peinture reconnaissable en travaillant principalement sur le thème de l'enfance. Sur le mur, qu'il aborde comme une page blanche, Seth s'appuie sur l'imaginaire et l'enfant devient porte-parole, messager de son questionnement.

Intitulée « Courant d'air », la fresque réalisée à Altkirch offre une ouverture lumineuse et poétique dans ce quartier de 148 logements construit dans les années 60 et récemment réhabilité par l'Office.

« Une porte ouverte c'est l'espoir, le sentiment de voir se réaliser ce que l'on désire. C'est l'audace, l'énergie et la candeur de la jeunesse qui nous invitent à pousser les portes et faire ce saut dans l'inconnu, à explorer le mystère de la vie sans peur ni préjugé dans une confiance totale. Ce visuel offre une continuité graphique avec le ciel les beaux jours et apporte lumière et chaleur les jours de ciel gris. » explique Orlinda Lavergne, galeriste partenaire du projet.

Un atelier street-art avec les enfants du quartier

Afin d'associer pleinement les habitants du quartier au projet et notamment les plus jeunes, l'artiste a animé le samedi 3 juillet un atelier street art avec les enfants du quartier. Ils ont réalisé une fresque à leur hauteur sur la façade de la résidence Ermitage.

Pour découvrir en images les étapes de la réalisation de la fresque et l'atelier street art, rendez-vous sur notre site internet www.hha.fr et sur les réseaux sociaux ! ■



[Nouveauté]

Un centre de Visio diagnostic pour vos problèmes techniques !

Depuis quelques semaines, Habitats de Haute-Alsace a mis en place un nouveau service de visio diagnostic pour identifier et résoudre vos problèmes techniques à l'intérieur de votre logement. Problèmes de fuites, d'électricité, équipements défectueux, relevé de compteur ponctuel... avec le visio diagnostic, c'est simple comme un coup de fil et c'est gratuit !

Comment ça fonctionne ?

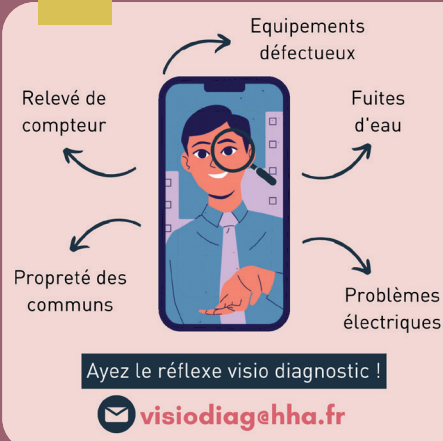
Pour prendre rendez-vous avec l'un de nos techniciens, vous pouvez soit contacter votre agence de proximité, soit prendre directement contact avec l'équipe de visio diagnostic par mail : visiodiag@hha.fr. Un rendez-vous vous sera proposé au plus vite aux horaires d'ouverture de la cellule de visio diagnostic, soit du lundi au jeudi de 8h45 à 16h30 et le vendredi de 8h30 à 12h15.

Le visio diagnostic permettra d'identifier et de prendre en charge très rapidement votre problème et de faire le lien avec l'entreprise pour organiser la réparation (Alsace Home Services ou autre prestataire selon la nature du problème).

Pour pouvoir utiliser ce nouveau service, vous devez disposer :

- d'un smartphone avec un numéro de portable actif et caméra
- d'une adresse mail
- d'une connexion à internet (wifi ou 3G minimum).

Un nouvel outil totalement gratuit, plus simple et plus rapide !



Le nouveau site HHA est en ligne !

Nous vous l'annonçons dans le précédent numéro du journal A Vos Côtés, le nouveau site d'Habitats de Haute-Alsace est en ligne !

Avec une ergonomie totalement repensée, ce nouveau site a pour ambition d'offrir une qualité de navigation optimum que l'on soit locataire (« Espace locataires ») ou que l'on cherche un logement à louer ou à acheter. Pour le découvrir, rendez-vous sur www.hha.fr

Bonne visite !



Devenez propriétaire à Ingersheim !

Découvrez le programme Le Prélude à Ingersheim : 23 logements du 2 au 4 pièces avec jardin, terrasse ou balcon à partir de 113 500 €.



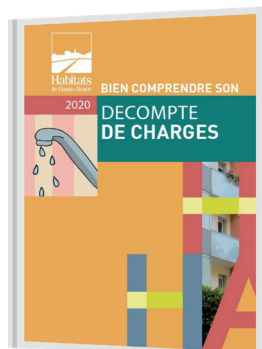
Bien conçu, à tous points de vue :

- Isolation thermique et phonique performante (RT 2012)
- Chauffage individuel au gaz
- Parquet stratifié dans les chambres
- Logements accessibles aux personnes à mobilité réduite
- Garage et place de parking privatifs
- A 5min en voiture du centre-ville de Colmar
- A proximité immédiate des groupes scolaires, activités sportives et petits commerces

⊕ TVA à 5,5% sous conditions de ressources (contre 20% habituellement).

Renseignements et vente auprès de notre partenaire Pierres et Territoires Alsace :
03 89 46 86 26 / contact68@ptfa.fr

Régularisation annuelle des charges



Un livret explicatif vous sera adressé avec votre décompte de charges 2020.

Chaque mois, sur votre avis d'échéance, en complément de votre loyer, figure le montant de vos charges locatives, que vous versez sous la forme de provisions.

Une fois par an, l'Office calcule la différence entre les acomptes que vous avez versés et les dépenses réelles (chauffage, eau froide, eau chaude, taxes ordures ménagères, contrats de maintenance...).

La régularisation annuelle de l'année 2020 vous sera adressée ce mois-ci avec une notice explicative et sera imputée sur votre compte locataire au mois d'août.

Une question sur votre décompte annuel ? Pendant le mois qui suit la réception de votre régularisation, vous pouvez contacter le Service Loyers & Charges au 03 89 22 93 47 ■

Des ressources en ligne pour les seniors



Vous avez plus de 60 ans ? Les caisses de retraites proposent un panel de ressources pour vous accompagner et bien vivre votre retraite ou future retraite. N'hésitez pas à consulter les sites ci-dessous, vous y trouverez une mine d'informations et de conseils utiles au quotidien :

- ☞ www.pourbienvieillir.fr
- ☞ www.mieuxvivresonlogement.fr
- ☞ www.lassuranceretraite.fr

SIÈGE SOCIAL : 73 rue Morat • BP 10049 • 68001 COLMAR Cedex • www.hha.fr

AGENCES : Horbourg-Wihr 03 89 21 55 70 • Val d'Argent : 03 89 58 72 82 • Guebwiller 03 89 62 20 70 • Lutterbach 03 89 51 24 30 • Huningue 03 89 69 65 20

membre de
RHENALIA