

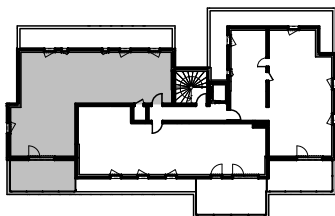
Le Prélude

Lotissement «Domaine de la Fonderie»
68040 INGERSHEIM

ATHIS

Propriétaire, tout simplement

SCI ATHIS représentée par Pierres & Territoires
7 rue Kléber - 68000 COLMAR
tél: 03 89 46 86 26
e-mail: contact68@pffa.fr



LOT 123
4 PIECES

BATIMENT A - ATTIQUE

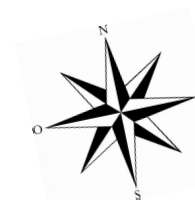
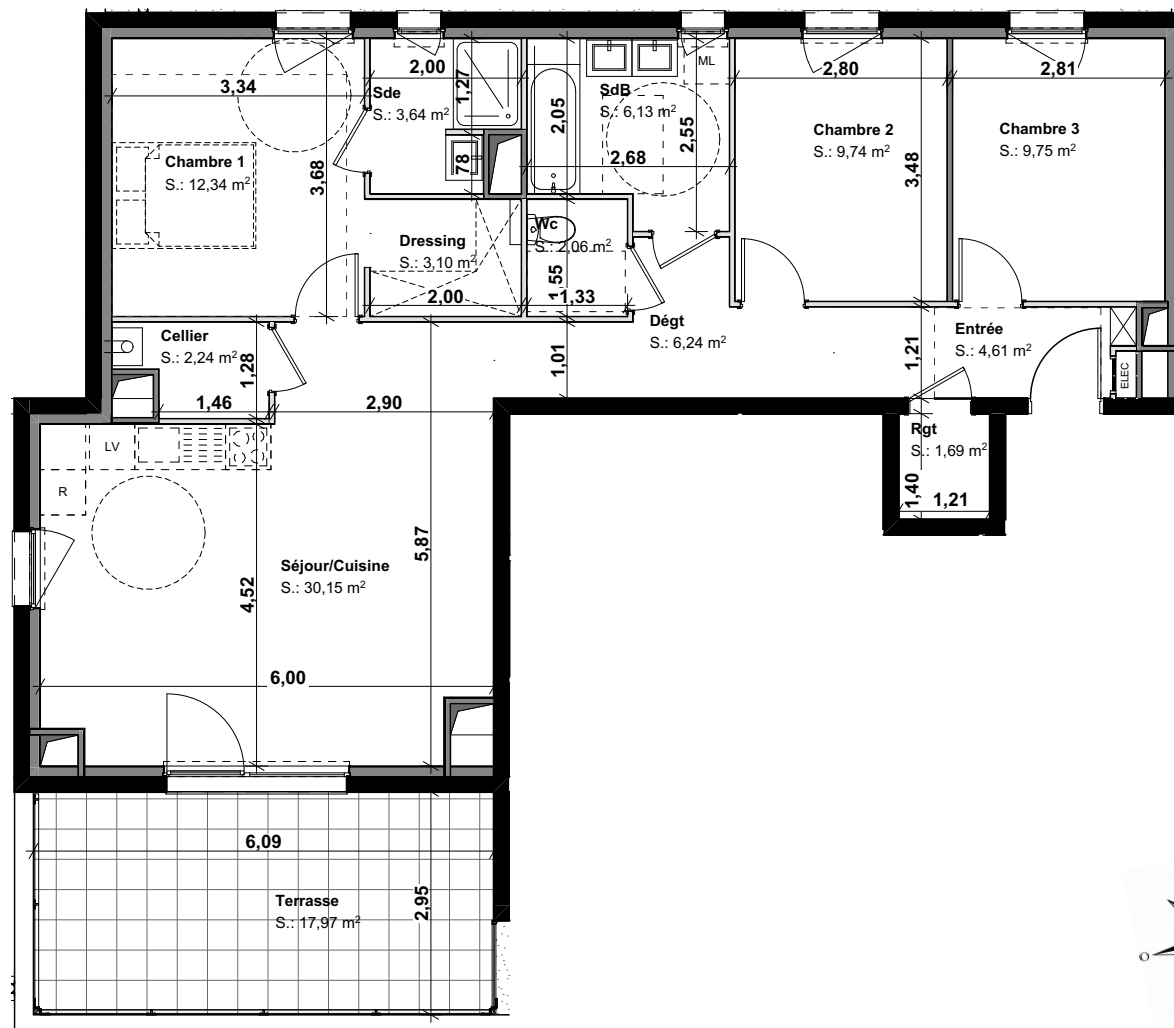
SURFACES HABITABLES

Séjour/Cuisine	30,15
Chambre 1	12,34
Chambre 2	9,74
Chambre 3	9,75
SdB	6,13
Sde	3,64
Wc	2,06
Dressing	3,10
Cellier	2,24
Rgt	1,69
Entrée	4,61
Dégt	6,24

91,69 m²

SURFACES ANNEXES

Terrasse	17,97
----------	-------



22/09/2020 Plan de vente

Des modifications sont susceptibles d'être apportées en fonction des nécessités techniques et administratives de la réalisation, tant en ce qui concerne les dimensions libres que l'équipement.
Les surfaces sont approximatives. Les retombées de soffites, faux-plafonds, canalisations, bec, sont mentionnées à titre indicatif. Le mobilier (notamment les équipements sanitaires), les arbustes, arbres à hautes tiges sont mentionnés à titre indicatif et ne sont pas dus.