

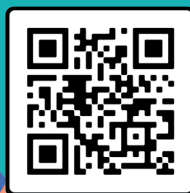


Habitats
de Haute-Alsace

mon espace locataire

Nouveau dès
février 2023 !

Bienvenue sur votre espace locataire



Connectez-vous
à votre espace
personnalisé.

hha.fr



DISPONIBLE



ACCESSIBLE



SIMPLE



RAPIDE

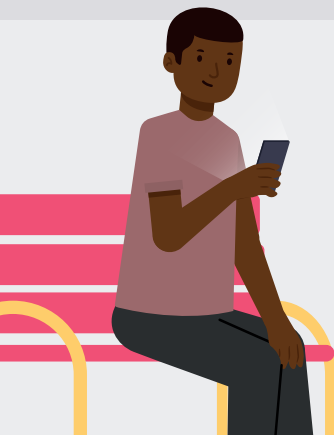
Un espace locataire rien que pour vous

6 bonnes raisons de vous connecter !

1

Téléchargez et déposez des documents

Retrouvez en ligne l'intégralité de vos documents locataire : quittances de loyer, régularisations de charges, avis d'échéances, etc.



2

Déposez et suivez vos réclamations en temps réel

Une réclamation à nous faire ? Sélectionnez un motif puis saisissez votre message et suivez son traitement en temps réel.



3

Obtenez un rendez-vous pour un visio diagnostic

Fuite, problème électrique, équipement défectueux, relevé de compteur ponctuel...? Montrez-le directement à notre chargé de clientèle pour une intervention plus rapide !



Effectuez
vos démarches
plus rapidement,
en toute autonomie
et sans vous
déplacer !



Découvrez
votre espace
locataire
en vidéo !



Signalez un changement de situation

Un déménagement en vue ou la famille
qui s'agrandit ? Signalez-le directement
sur votre espace locataire !



Échangez avec nos équipes

Demande d'intervention technique,
demande de document, prise
de rendez-vous ? Effectuez
vos démarches en ligne !



Payez votre loyer en ligne

Effectuez vos paiements
en ligne de façon simple et
sécurisée (loyer, régularisation
de charges, ...).

Mode d'emploi

Votre première connexion



1

Rendez-vous sur notre site internet hha.fr ou scannez ce QR code.

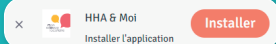


hha.fr

2

Pour votre première connexion, munissez-vous de votre numéro client indiqué sur votre avis d'échéance !

Astuce



Installez l'application sur votre smartphone pour un accès encore plus rapide lors de votre prochaine connexion.



Pour toute question concernant votre espace locataire, vous pouvez prendre contact avec notre équipe :

espacelocataire@hha.fr
03 89 22 93 99



hha.fr



Espace réservé aux locataires d'Habitats de Haute-Alsace accessible à partir d'un numéro client et d'un mail valide.