

# à vos côtés

Le journal  
des locataires  
d'Habitats  
de Haute-Alsace

N°42 - mars 2023



## Un espace locataire rien que pour vous !



DISPONIBLE



ACCESSIBLE



SIMPLE



RAPIDE

## SIMPLE, PRATIQUE, GRATUIT, SÉCURISÉ, DISPONIBLE 24H/24 !

Depuis le mois de février accédez à votre espace locataire et effectuez vos démarches plus rapidement, en toute autonomie et sans vous déplacer ! Votre espace est accessible depuis un smartphone, une tablette ou un ordinateur !

### 6 BONNES RAISONS DE L'ADOPTER

Grâce à l'espace locataire vous pouvez :

- Télécharger et déposer des documents ;
- Déposer et suivre vos réclamations en temps réels ;
- Obtenir un rendez-vous pour un visio diagnostic ;
- Signaler un changement de situation ;
- Echanger avec nos équipes ;
- Payer votre loyer en ligne.



### ILS EN PARLENT !

Un mois après le lancement de l'espace locataire, certains de nos locataires nous partagent leur expérience :

" **Votre espace locataire est bien construit et facile d'utilisation**",  
*Rémy M.*

" **Merci pour votre réactivité**" à propos de l'équipe d'accompagnement,  
*Luc W.*

### COMMENT SE CONNECTER POUR LA 1ÈRE FOIS ?

1. Rendez-vous sur le site [www.hha.fr](http://www.hha.fr)
2. Munissez-vous de votre numéro client indiqué sur l'avis d'échéance
3. Saisissez votre numéro client et votre adresse email



Connectez-vous  
à votre espace  
personnalisé.



### LES CHIFFRES EN FÉVRIER

- Nombre de comptes créés : 1 000
- Nombre de demandes : 320
- Nombre d'attestations d'assurances mises à jour : 150

Pour toute question concernant votre espace locataire, vous pouvez prendre contact avec notre équipe d'accompagnement : [espacelocataire@hha.fr](mailto:espacelocataire@hha.fr)

A Vos Côtés est une publication gratuite d'Habitats de Haute-Alsace, Office Public de l'Habitat de la Collectivité européenne d'Alsace.

Directeur de la publication : Guillaume Couturier - Rédaction et exécution graphique : Anastasia Derndinger

Maquette graphique : Mlle Dimanche - Impression : 3MA Group - Rouffach

Papier issu de forêts gérées durablement - ISSN 2256-9588



# [AIDES DISPONIBLES]

## Augmentez votre pouvoir d'achat !

Il existe plus de 60 aides proposées par différents organismes. Grâce au site « Mes droits sociaux » vous pouvez consulter vos droits, simuler vos prestations et effectuer vos démarches en ligne !

[Mesdroitssociaux.gouv.fr](https://mesdroitssociaux.gouv.fr) est un portail universel destiné à tous, que vous soyez en activité, sans emploi ou à la retraite. Il vous permet d'accéder à votre espace personnel et de :

- Visualiser et comprendre vos droits et prestations ;
- Retrouver rapidement vos organismes de rattachement ;
- Simuler vos droits sociaux ;
- Réaliser vos démarches en ligne ;
- Consulter l'ensemble de vos ressources.

### Comment se connecter ?

La connexion à votre espace personnel est sécurisée grâce au système « FranceConnect » !

Vous avez déjà un compte auprès de Impots.gouv, Ameli, MSA, La Poste, Mobile Connect et moi, Alicem, AidantsConnect,... ? FranceConnect vous permet de vous connecter aux services publics en ligne en utilisant l'un de vos comptes habituels : aucune inscription au préalable et plus besoin de mémoriser de multiples identifiants et mots de passe.

C'est simple, facile et rapide !

Connectez-vous à votre espace personnalisé.



## L'Habitat inclusif : chez soi, sans être seul !

L'habitat inclusif est une nouvelle solution de logement adaptée pour les seniors de plus de 65 ans et les personnes en situation de handicap. Il constitue une alternative entre la vie à domicile et la vie en établissement. Les habitants y vivent dans des espaces privés, tout en partageant des espaces communs et un projet de vie sociale partagé, animé par une association partenaire.

Cinq projets portés par HHA ont ainsi été sélectionnés par la Collectivité européenne d'Alsace et la CNSA (Caisse Nationale de Solidarité pour l'Autonomie) dont deux ont été lancés début 2023 :



**RICHWILLER, 12 rue de Ferrette**

- ☑ 12 seniors de 65 ans et plus
- ☑ Espace commun de 150m<sup>2</sup>
- ☑ Logements de 30 à 42m<sup>2</sup>
- ☑ Partenaire : ALEOS



**RIBEAUVILLE, 7 rue Saltzmann**

- ☑ 12 seniors de 65 ans et plus
- ☑ Espace commun de + de 300m<sup>2</sup>
- ☑ Salle d'activité de 200m<sup>2</sup>
- ☑ 4 salles accolées de 106m<sup>2</sup>
- ☑ Partenaire : ALEOS

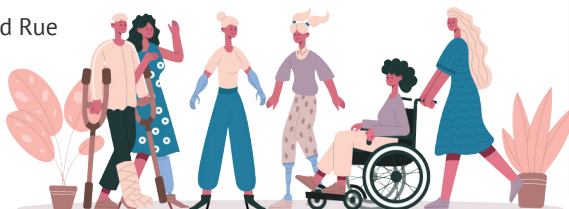
La gestion de ces logements est identique aux autres logements sociaux proposés par HHA : dans la gestion des attributions en Caleol, le loyer, l'APL,... L'accompagnement spécifique lié à l'habitat inclusif est intégralement pris en charge par la Collectivité européenne d'Alsace et la CNSA, il n'y a aucun coût pour le locataire.

### A VENIR !

- HORBOURG-WIHR, 80b Grand Rue
- DANNEMARIE, Perce-Neige
- ILLZACH, Mon Repos

### Une question ?

Contactez Ayélé JOHNSON  
aye.le.johnson@hha.fr



## Programme des réhabilitations en 2023

Avec 784 logements qui seront réhabilités ou en cours de réhabilitation en 2023\*, Habitats de Haute-Alsace poursuit sa politique ambitieuse de rénovation du parc existant afin d'améliorer la performance énergétique de ses logements.

### Réhabilitations lancées ou à venir :

- 📍 Résidence Le Moulin, **BUHL**
- 📍 Résidence Les Eglantines 1&2, **FESSENHEIM**
- 📍 Résidence du Vieil Armand, **GUEBWILLER**
- 📍 Résidence Schlumberger, **GUEBWILLER**
- 📍 4-6-8 rue du Rhin, **HORBOURG-WIHR**
- 📍 Résidence Briand, **HUNINGUE**
- 📍 1-3-3A-5-7-9 rue du Marquis de Puisieux, **HUNINGUE**
- 📍 Quartier Tivoli, **HUNINGUE**
- 📍 1-3-5-7-9-11-13 rue des Tilleuls, **KAYSERSBERG**
- 📍 Résidence Le Tilleul, **MUNSTER**
- 📍 Résidence Les Mélèzes, **ORBÉY**
- 📍 8-10-12-14 rue Jacques d'Alsace, **PULVERSHEIM**
- 📍 Résidence Les Acacias, **PULVERSHEIM**
- 📍 Résidence Les Peupliers, **REGUISHEIM**
- 📍 5-7-9 rue du Nord, **ROUFFACH**
- 📍 9-11-13-15-17 rue de la Gare, **ROUFFACH**
- 📍 2-4 rue de l'Industrie, **SOULTZMATT**
- 📍 1 rue des Près, **SOULTZEREN**
- 📍 Cité Clairefontaine, **WINTZENHEIM**
- 📍 Résidence Bahrenthal, **WINTZENHEIM**
- 📍 2-4-6-8-10 place Emile Zola, **WITTENHEIM**
- 📍 Résidence Beau Séjour, **WITTENHEIM**

Entre 2020 et 2029 et conformément au Plan Stratégique de Patrimoine de l'Office, ce sont près de 2 900 logements qui seront réhabilités ou en cours de réhabilitation, représentant un investissement de 139 millions d'euros. Avant de valider un programme de réhabilitation, celui-ci est présenté individuellement aux locataires concernés.

\*sous réserve d'un accord locatif