

Résidence Othentik

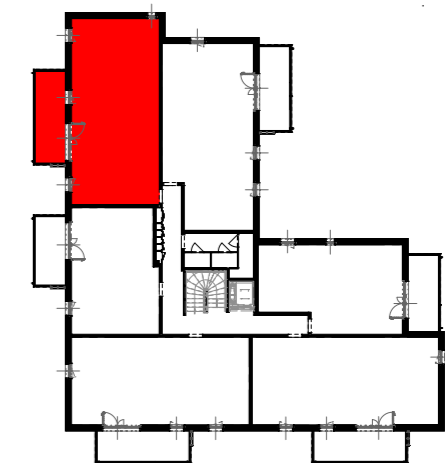
4 rue de Hombourg
68490 OTTMARSHEIM

Logement	Type	Niveau
111	3 Pièces	Etage 1

ENTREE	2.22 m ²
SEJOUR / CUISINE	29.68 m ²
PLACARD	0.86 m ²
DEGAGEMENT	4.44 m ²
WC	2.07 m ²
SALLE DE BAINS	5.33 m ²
CHAMBRE 1	13.00 m ²
CHAMBRE 2	10.25 m ²

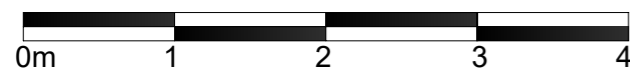
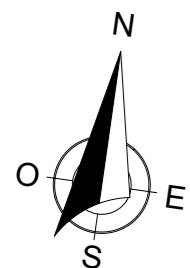
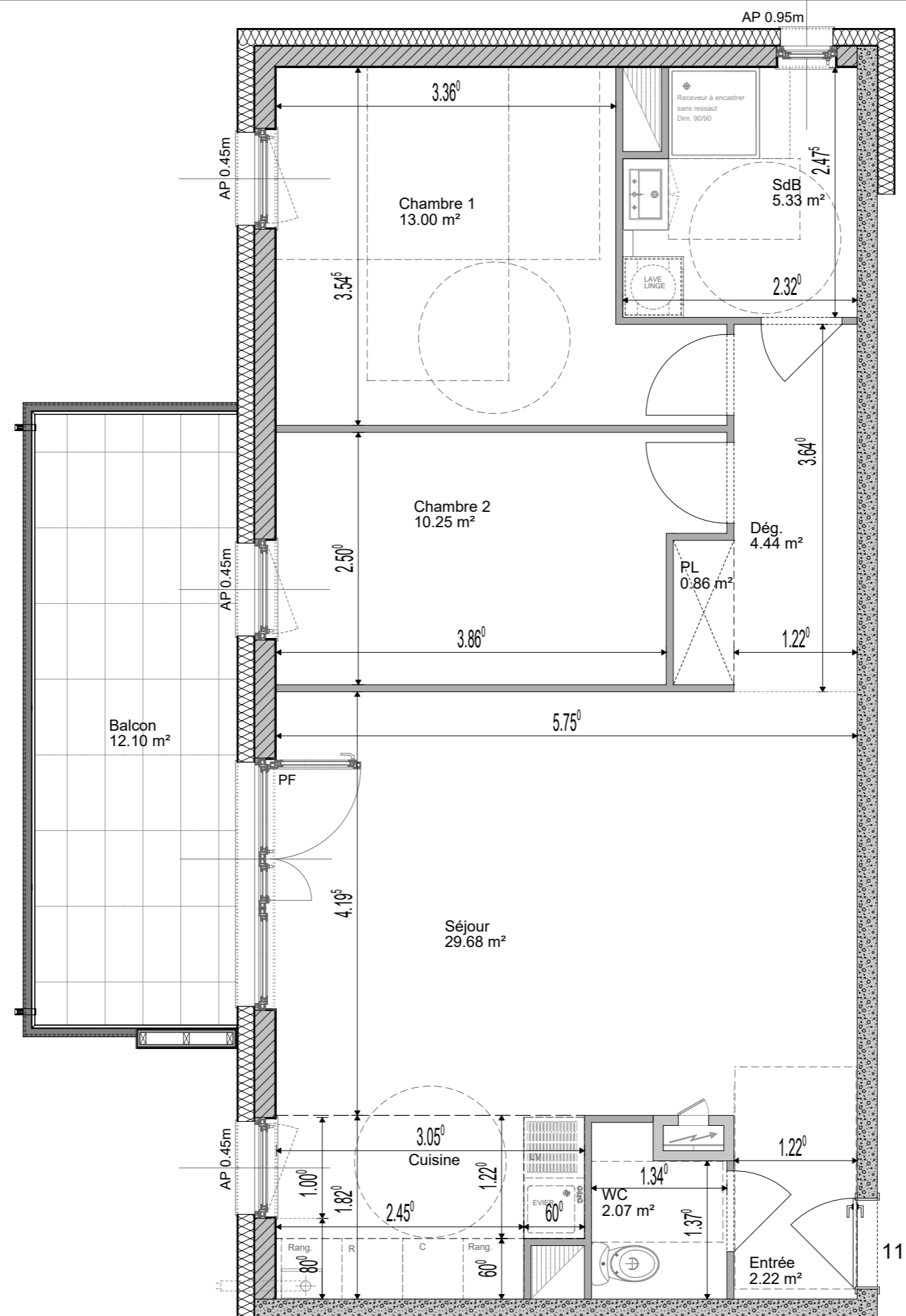
TOTAL SURFACE HABITABLE **67.85 m²**

Balcon 12.10 m²



SIGNATURES

DATE	25.05.2023
INDICE :	A



Document non contractuel: De légères modifications pourront être apportées au plan pour des raisons techniques ou réglementaires. Les retombées, soffites et faux-plafonds sont représentés à titre indicatifs, ils sont susceptibles d'être modifiés.