



Agence de COLMAR

OTTMARSHEIM

Lotissement "Les Erables"

Fiche Technique : Lot 13

Document non contractuel



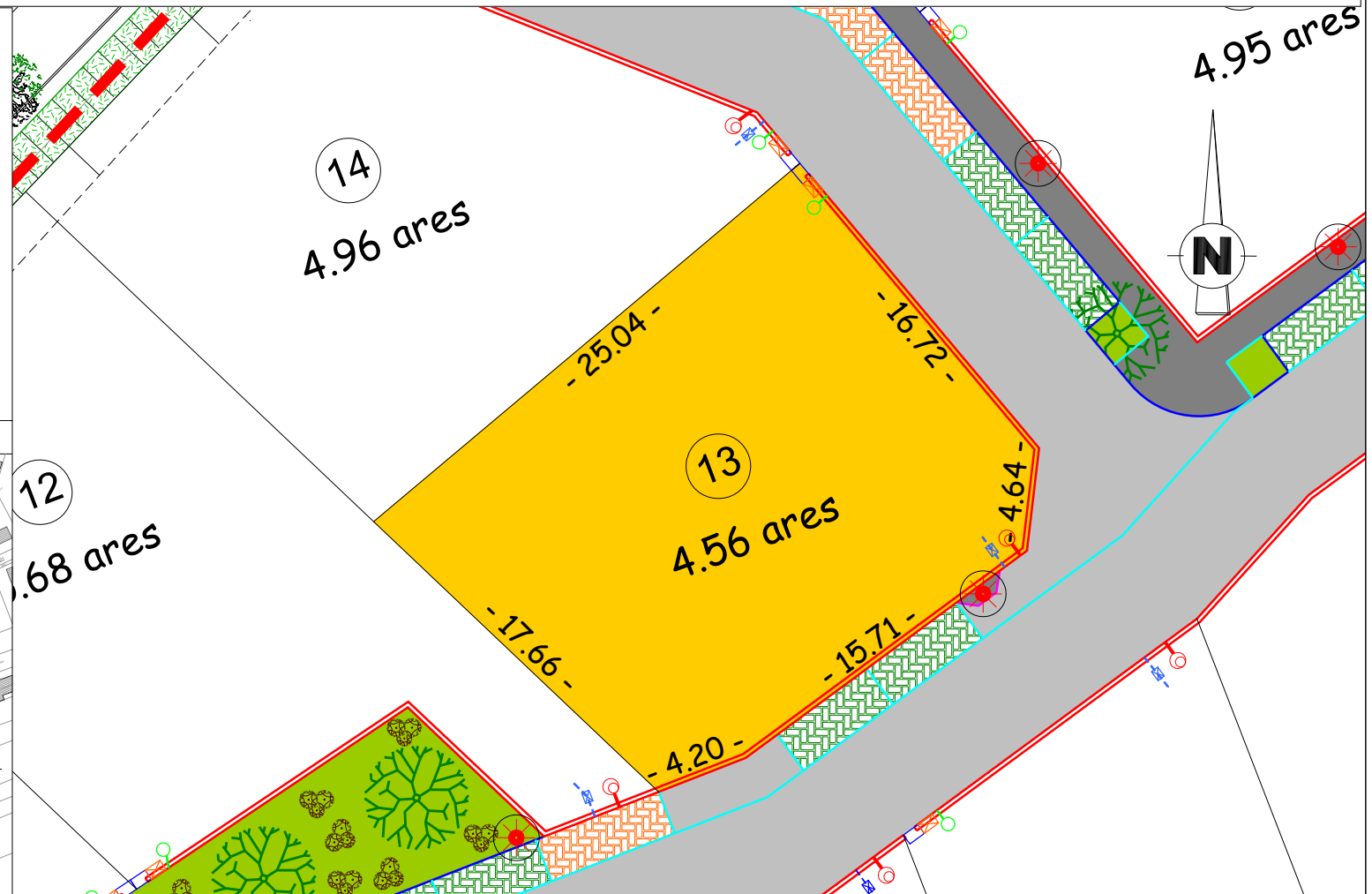
73, rue Morat
68000 COLMAR
Tel : 03.89.22.93.59

Echelle : 1/300e Date : 19/09/2023 Etabli par : C.MICHEL

Legende

- Coffret gaz
- Coffret électricité
- Candélabre
- Regard Telecom / Fibre Optique
- Regard de branchement eaux usées
- Branchement eau potable
- Enrobés chaussée
- Enrobés trottoirs
- Espaces verts engazonnés
- Espaces verts plantés
- Stationnement en pavage infiltrant
- Entrée imposée de lots en pavage infiltrant

Plan de situation



Les surfaces des lots sont approximatives. Elles sont à confirmer par un PV d'arpentage. Les cotes, niveaux et positions des éléments et réseaux doivent être contrôlés par l'acquéreur du lot après exécution des travaux