

Harmonia

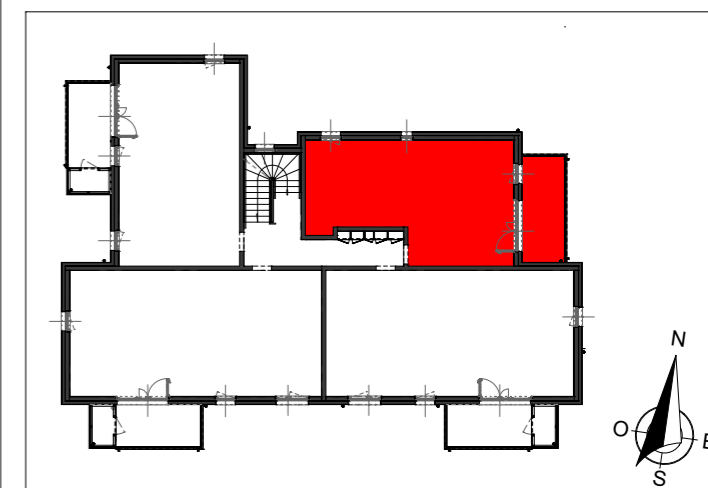
21 rue de Paris
68128 VILLAGE-NEUF

Logement	Type	Niveau
104	2 Pièces	Etage 1

SEJOUR / CUISINE	25.56 m ²
DEGAGEMENT	2.47 m ²
PLACARD	1.05 m ²
SALLE DE BAINS	5.07 m ²
WC	2.08 m ²
CHAMBRE	12.01 m ²

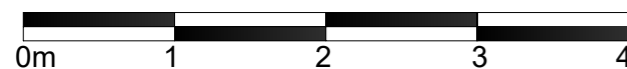
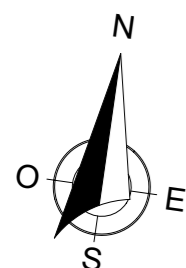
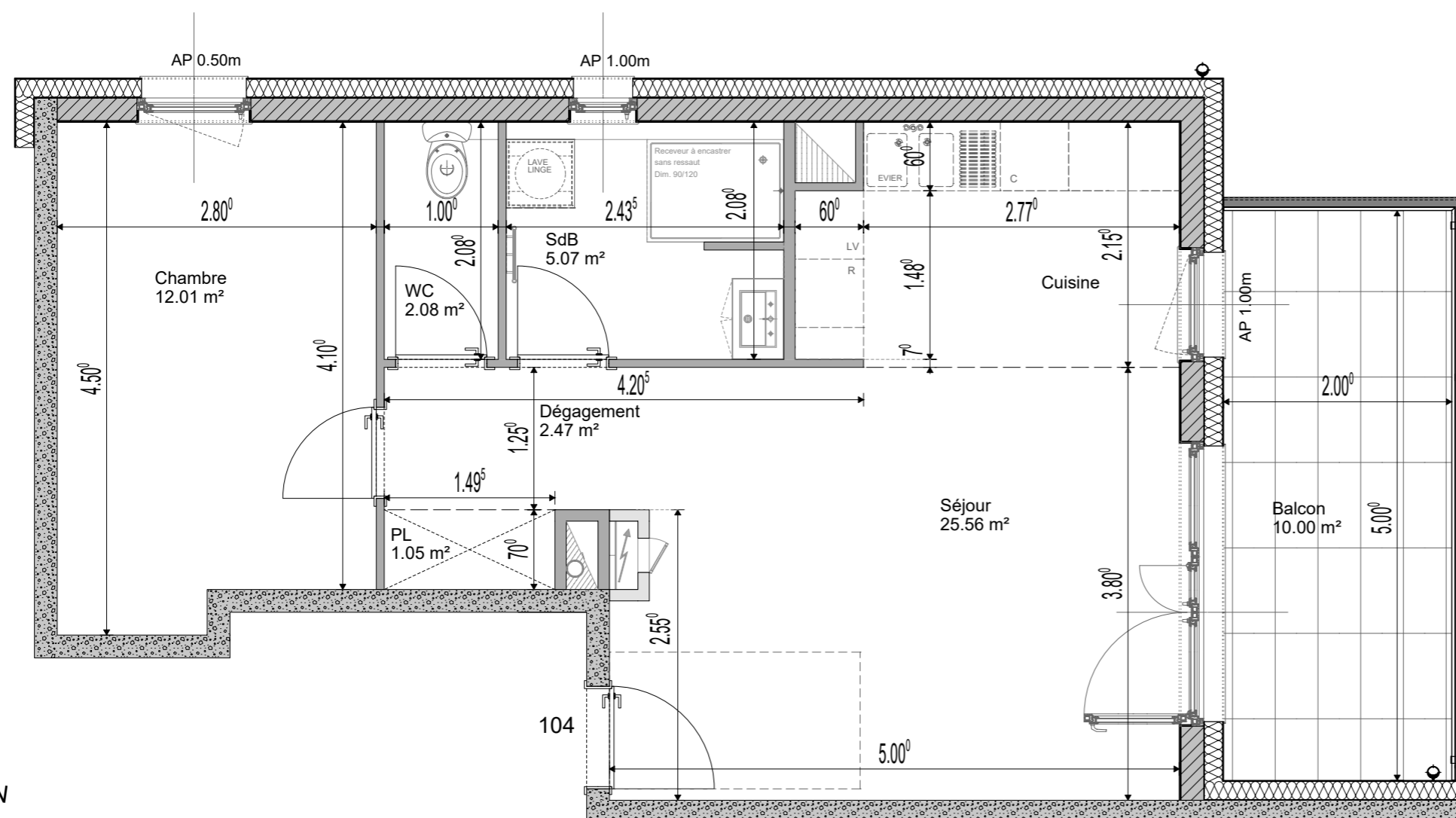
TOTAL SURFACE HABITABLE **48.24 m²**

Balcon 10.00 m²



SIGNATURES

DATE	17.07.2023
INDICE :	A



Document non contractuel: De légères modifications pourront être apportées au plan pour des raisons techniques ou réglementaires.
Les retombées, soffites et faux-plafonds sont représentés à titre indicatifs, ils sont susceptibles d'être modifiés.