

Harmonia

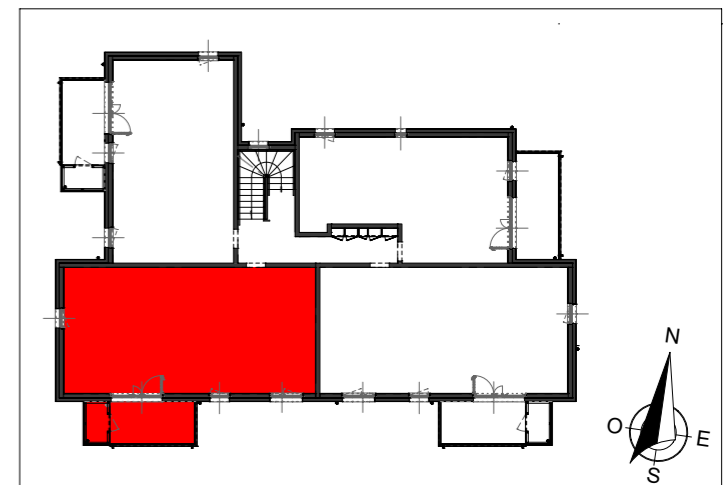
21 rue de Paris
68128 VILLAGE-NEUF

Logement	Type	Niveau
106	3 Pièces	Etage 1

ENTREE	6.02 m ²
PLACARD	0.84 m ²
SEJOUR / CUISINE	31.00 m ²
SALLE DE BAINS	4.88 m ²
WC	1.71 m ²
CHAMBRE 1	12.49 m ²
CHAMBRE 2	10.95 m ²

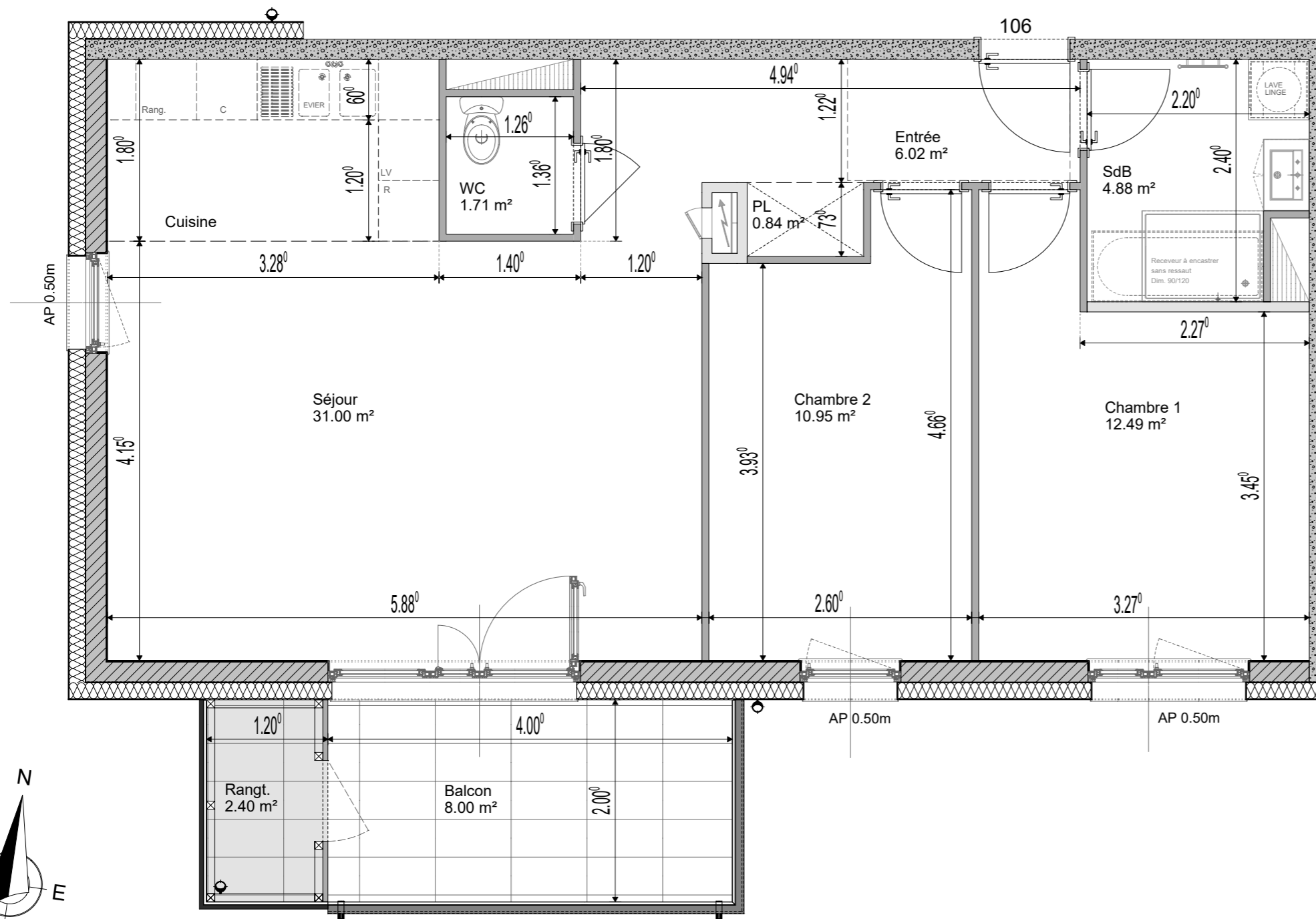
TOTAL SURFACE HABITABLE **67.89 m²**

Rangement	2.40 m ²
Balcon	8.00 m ²



SIGNATURES

DATE	17.07.2023
INDICE :	A



Document non contractuel: De légères modifications pourront être apportées au plan pour des raisons techniques ou réglementaires.
Les retombées, soffites et faux-plafonds sont représentés à titre indicatifs, ils sont susceptibles d'être modifiés.