

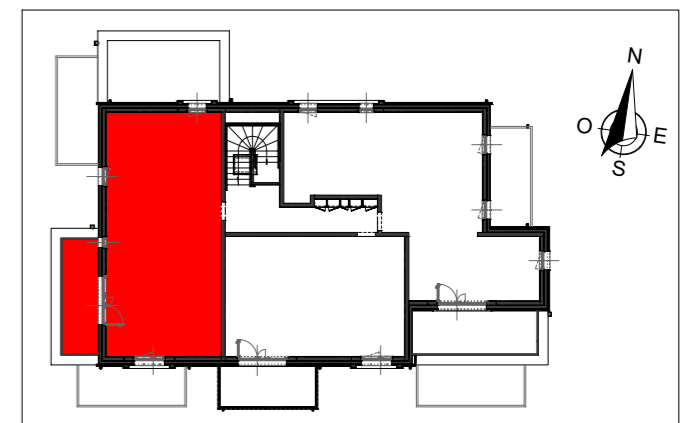
## Harmonia

21 rue de Paris  
**68128 VILLAGE-NEUF**

Logement	Type	Niveau
<b>110</b>	<b>3 Pièces</b>	<b>Combles</b>

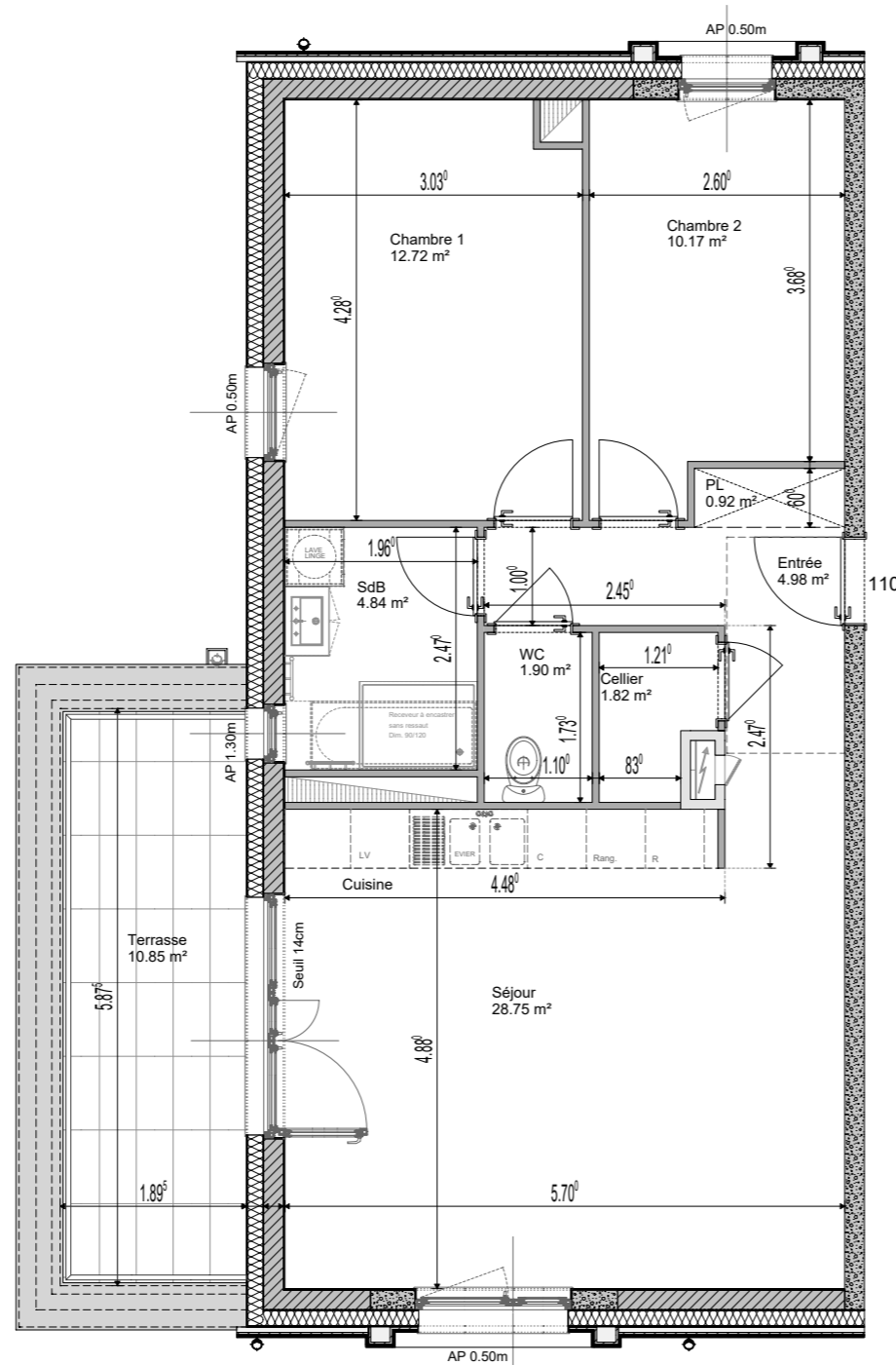
ENTREE	4.98 m <sup>2</sup>
PLACARD	0.92 m <sup>2</sup>
SEJOUR / CUISINE	28.75 m <sup>2</sup>
CELLIER	1.82 m <sup>2</sup>
SALLE DE BAINS	4.84 m <sup>2</sup>
WC	1.90 m <sup>2</sup>
CHAMBRE 1	12.72 m <sup>2</sup>
CHAMBRE 2	10.17 m <sup>2</sup>
<b>TOTAL SURFACE HABITABLE</b>	<b>66.10 m<sup>2</sup></b>

Terrasse	10.85 m <sup>2</sup>
----------	----------------------



SIGNATURES

DATE	17.07.2023
INDICE :	A



Document non contractuel: De légères modifications pourront être apportées au plan pour des raisons techniques ou réglementaires. Les retombées, soffites et faux-plafonds sont représentés à titre indicatifs, ils sont susceptibles d'être modifiés.