

Le présent document exprime la figure et les dispositions générales du logement; les cotes et superficies sont données sous réserves des impératifs techniques de construction et des tolérances d'exécution. De légères modifications pourront donc être apportées. Les retombées de poutres, soffites, faux-plafonds, canalisations, trappes de visite sur gaines techniques, barbacane et descentes EP ne sont pas systématiquement figurés. Les équipements ménagers indiquent la position de passage des fluides mais ne sont pas fournis. Les surfaces de placards sont incluses dans les pièces attenantes. L'épaisseur des isolants sera déterminée par l'étude technique d'exécution: de ce fait les indications sur ce plan sont indicatives. Le système d'infiltration des eaux pluviales (noues, tranchées drainantes d'infiltration, cagettes) est représenté schématiquement à titre indicatif.

HABITATS COLLECTIFS

CREATION DE 21 LOGEMENTS
EN ACCESSION EN R+3

RIVEA

Rue Poincaré
68460 LUTTERBACH



Pierres et territoires

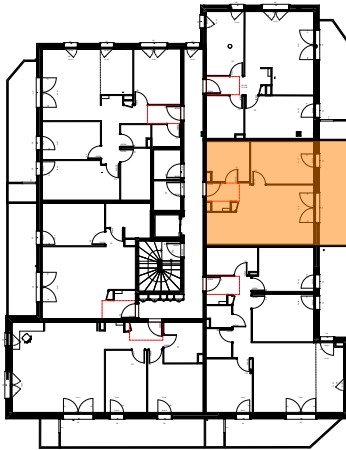
32 passage du Théâtre
68100 MULHOUSE
03.89.46.86.28
contact68@pt.fa.fr

Type	N°	Niveau
T2	12	R+2

Pièces	Surface
ENTREE	4,26
SEJOUR	23,18
SDB	7,39
CHAMBRE	11,65
	46,48 m²

Exterieur	Surface
BALCON	13,04
	13,04 m²

Plan de repérage



Echelle 1:50
Date 06/03/2025